

Das Thema **Governance** ist ein wesentlicher Bestandteil des aufsichtlichen Überprüfungsprozesses und steht weiterhin im Fokus der aufsichtlichen Prioritäten. So werden Governance-Aspekte auch im SREP Bericht 2021 wieder umfassend dargestellt.

Um Sie dabei zu unterstützen, trotz der Fülle der Regelungen weiter die Übersicht zu behalten und ein nachhaltiges Governance Rahmenwerk zu etablieren, haben unsere Regulatorik-Experten das „**RFC Leitbild Regulatorische Governance**“ nach dem bewährten Motto „Ein Bild sagt mehr als 1.000 Worte“ entwickelt.

## Point of View Branche

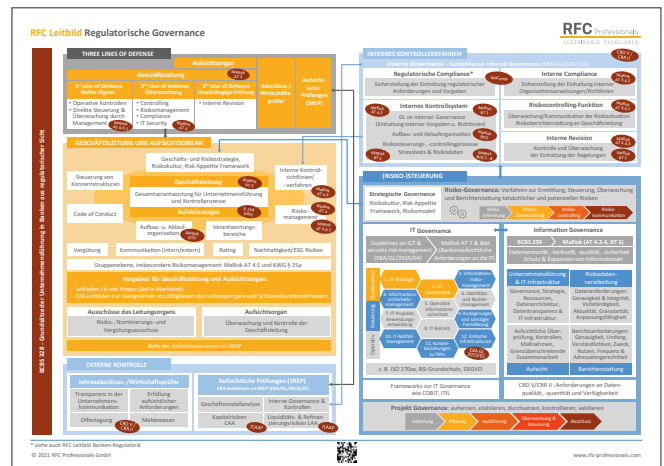
Governance ist ein wesentlicher Bestandteil des aufsichtlichen Überprüfungsprozesses und steht weiterhin im Fokus der aufsichtlichen Prioritäten. Der SREP-Bericht 2021 führt neben Profitabilität (v. a. durch Stärkung der zinsunabhängigen Erträge) und strukturellen Mängeln in den Geschäftsmodellen insbesondere Governance als zukünftiges Fokusthema für Banken auf.

Banken sehen sich dabei mit einer Flut an Regelungen zur Governance von verschiedenen Standardsetzern (z. B. Baseler Ausschuss, FSB) sowie auslegenden und prüfenden Behörden (EBA, EZB, BaFin) konfrontiert.

Um Sie dabei zu unterstützen, trotz der Fülle der Regelungen weiter die Übersicht zu behalten und ein nachhaltiges Governance Rahmenwerk zu etablieren, haben unsere Regulatorik-Experten das „RFC Leitbild Regulatorische Governance“ nach dem bewährten Motto „Ein Bild sagt mehr als 1.000 Worte“ entwickelt. Das Leitbild kann über unsere [Homepage](#) angefordert werden.

## Point of View Kunde

Das Leitbild zeigt die wesentlichen Governance-Komponenten und deren Zusammenhänge. Schwerpunktthemen sind u. a. die Three Lines of Defense, die Information Governance, das interne Kontrollsystem (IKS) und die Auslagerungs-Governance.



Zu jedem dieser Bereiche beinhaltet der SREP-Bericht aktuelle Herausforderungen:

Bei den Three Lines of Defense werden Schwächen in Form einer unzureichenden Aufsicht und Beachtung einer hinreichenden Entscheidungskultur sowie bei der Erfüllung der Risiko- und Compliance-Funktionen berichtet.

Bei der Information Governance werden als Hauptprobleme fragmentierte, inkonsistente IT-Landschaften mit negativen Konsequenzen für die Datenaggregation und das Berichtswesen beobachtet. Daneben zeigt unsere Praxiserfahrung häufig Schwächen bei der Datenstrategie, dem Metadatenmanagement sowie dem unternehmensinternen Mindset bezüglich Informationen.

Das Interne Kontrollsystem steht auch 2021 wieder im Fokus der Aufsicht. Zu den festgestellten Schwächen im SREP Report gehören weiterhin eine strukturelle personelle Unterbesetzung sowie eine unzureichende Tool-Unterstützung bezüglich der Qualität der Risikokontrolle.

Das Thema Auslagerungsmanagement begleitet Banken auch in 2022 und darüber hinaus. Die größten Herausforderungen sind:

- der Aufbau eines einheitlichen Rahmenwerks, nach welchem sämtliche Risiken inklusive der durch Vereinbarungen mit Dritten verursachten Risiken, ermittelt und gesteuert werden
- die Erkennung und Steuerung von Interessenskonflikten bei Auslagerungen
- die Implementierung eines Auslagerungsregisters
- die Beachtung erweiterter Dokumentationsanforderungen

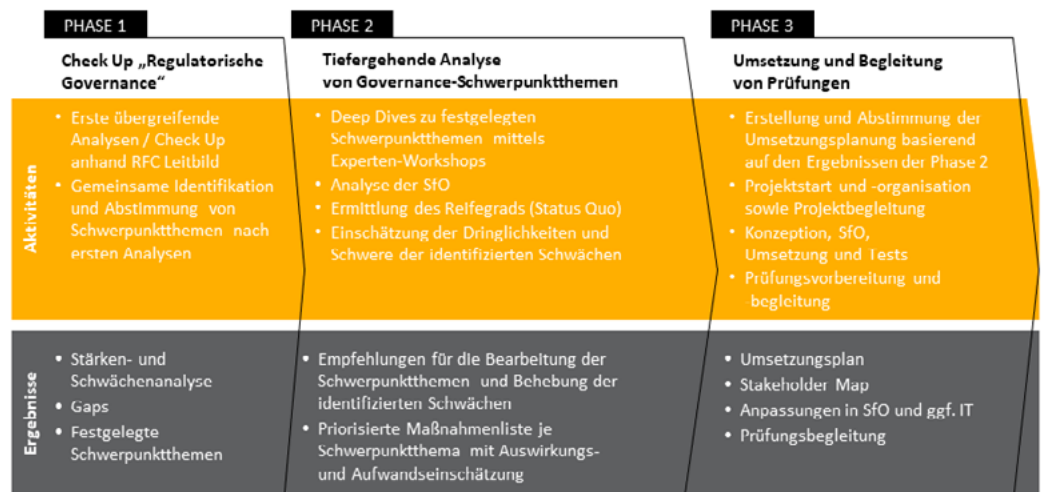
## Point of View Lösung

Bei der Erstellung eines maßgeschneiderten, auf Ihre Situation angepassten Vorgehens zur Verbesserung Ihrer Governance, gehen wir in drei Schritten vor.

Zunächst werden anhand des RFC Leitbildes basierend auf dem Status Quo die Schwerpunktthemen gemeinsam identifiziert, um dann in die tiefere Analyse des Handlungsbedarfs und die Festlegung und Priorisierung von Maßnahmen einzusteigen. In der dritten Phase werden organisatorische und prozessuale Schwächen zielgerichtet abgestellt. Darüber hinaus können etwaige Prüfungen vorbereitet und begleitet werden.

**Abbildung 1:**

Phasen zur Verbesserung Ihrer Governance



## Point of View Mehrwert

Unser 3-stufiges Vorgehen erlaubt ein kostengünstiges, fokussiertes Vorgehen auf die Schwerpunktthemen, die es zu verbessern gilt.

RFC Professionals besitzt langjährige Erfahrung im Bereich der Governance, der Durchführung von regulatorischen Umsetzungsprojekten und der Begleitung von Prüfungen.

Sprechen Sie uns einfach an!

### Ihre Ansprechpartner

**Volker Oostendorp** | Partner

Mobil: +49 151 4224 0774

volker.oostendorp@rfc-professionals.com

**Daniel Jürgens** | Manager

Mobil: +49 171 569 4277

daniel.juergens@rfc-professionals.com

**Sandra Schmolz** | Managing Consultant

Mobil: +49 151 422 40 795

sandra.schmolz@rfc-professionals.com